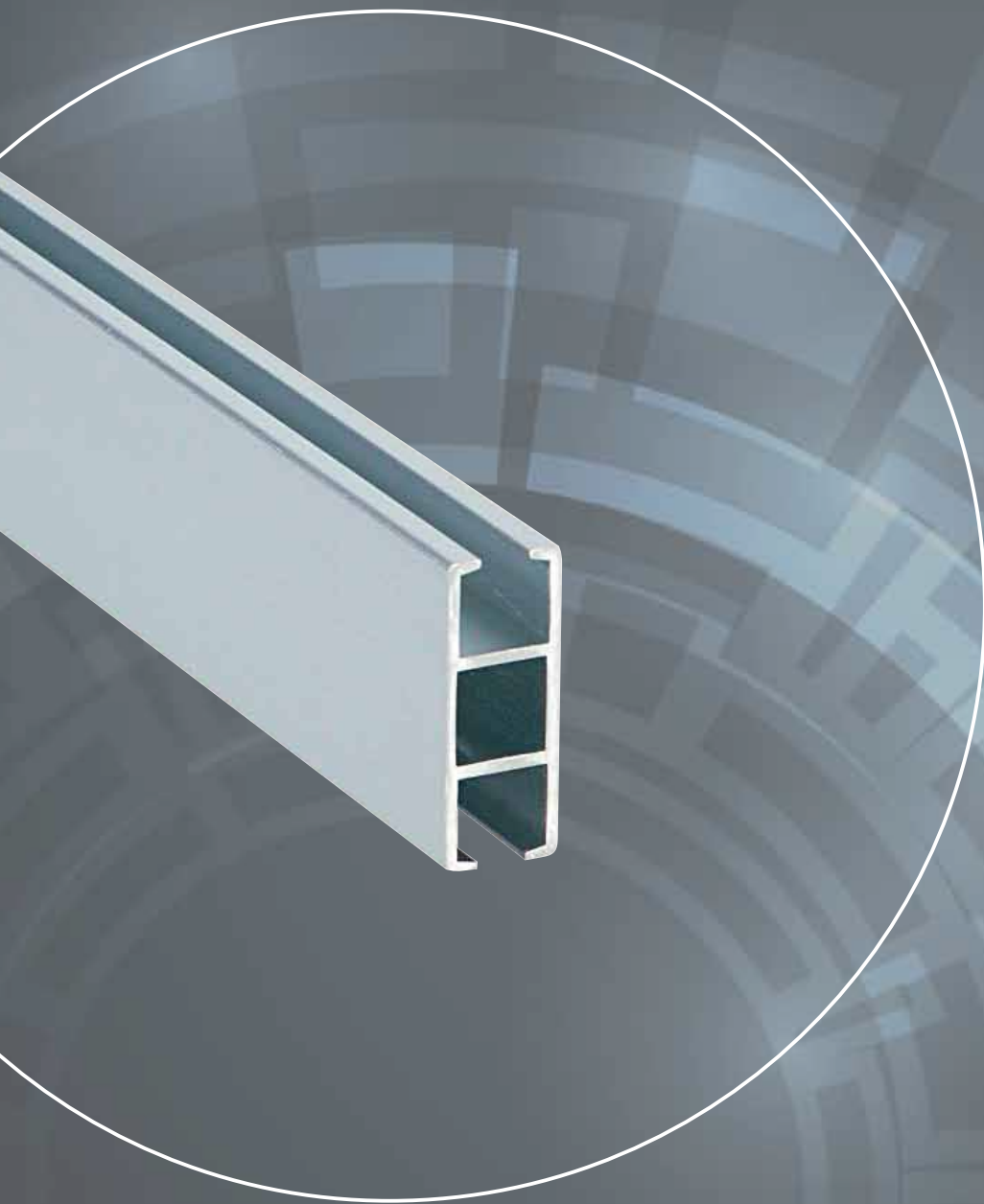


fiche technique

AVR29



Informations techniques

- Système manuel pour tous types de tentures, voiles ou rideaux
- Multiples fixations plafonds ou latérales
- Convient à la décoration de fenêtres de formes particulières.
- Le profil accepte une collection variée de curseurs
- Pour des rideaux ou tentures plus lourdes, les galets à étrier sont conseillés, réf. 33.001.246/6150 ou 33.001.245/6186
- Poids maximum conseillé de la confection: 4 kg par mètre
- Couleurs disponibles: blanc et alu anodisé
- Couleurs spéciales disponibles sur demande
- Longueur disponible: 6 mètres
- Finition du rail: recouvert d'une poudre époxy-polyester enrichie d'additifs améliorant le glissement des accessoires
- A la demande, ce profil peut être recouvert d'une poudre époxy-polyester enrichie d'additifs anti-microbiens répondant aux normes imposées par les hôpitaux, cliniques et centres de soins



Caractéristiques techniques

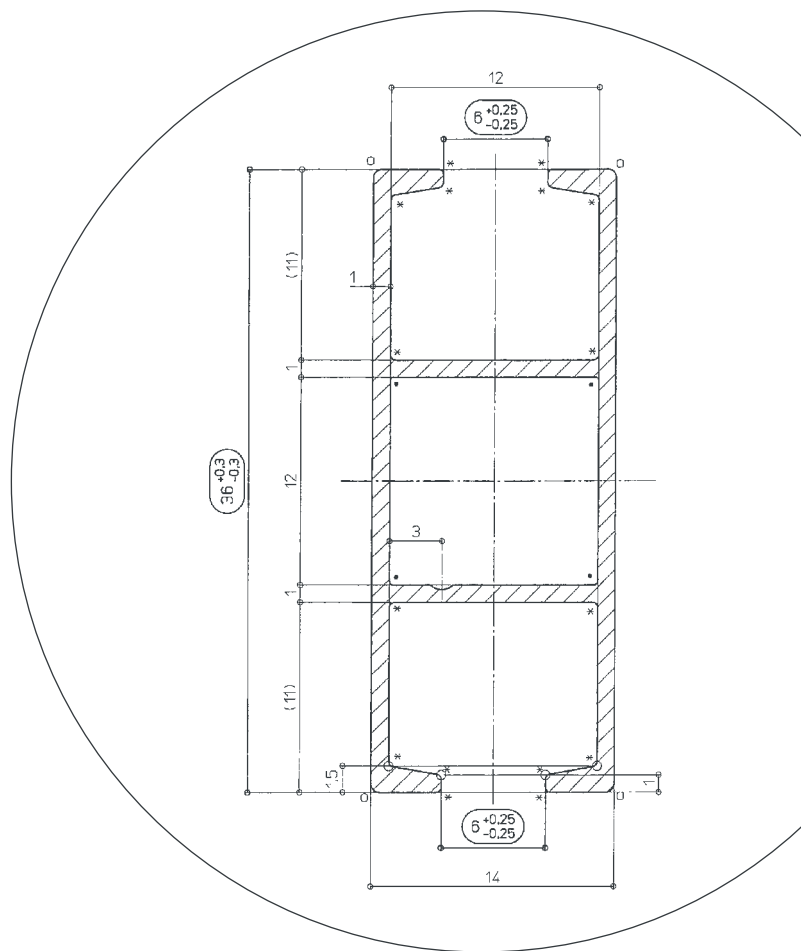
Poids: 300 grammes le mètre
Aluminium extrudé 6063 T5 (AlMgSi 0,5)
Dimensions: 14 mm x 36 mm

Utilisation

L'utilisation est préconisée dans le cadre de projets tels: hôtels, bureaux, écoles, collectivités, homes.

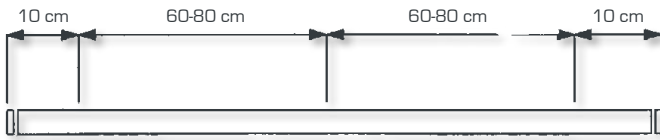
Plus spécifiquement, le profil et son programme d'accessoires sont conseillés pour l'aménagement d'infrastructures hospitalières.

- Ce profil ne permet pas de cintrages ou de pliages spéciaux
- le profil AVR9 répondra parfaitement aux spécificités de mise en forme pour fenêtres spéciales



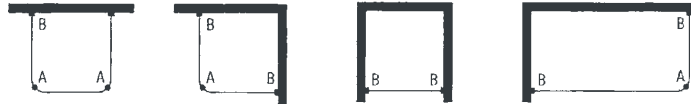
Fixations

- Fixation conseillée:

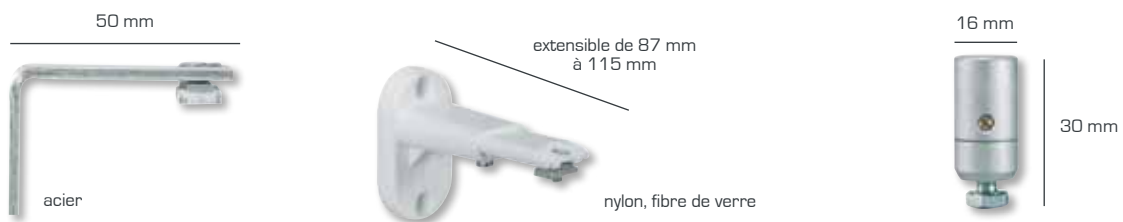


Les dimensions indiquées sont données à titre d'information. Les distances entre supports sont variables et dépendent de la masse et de l'amplitude de la tenture à suspendre.

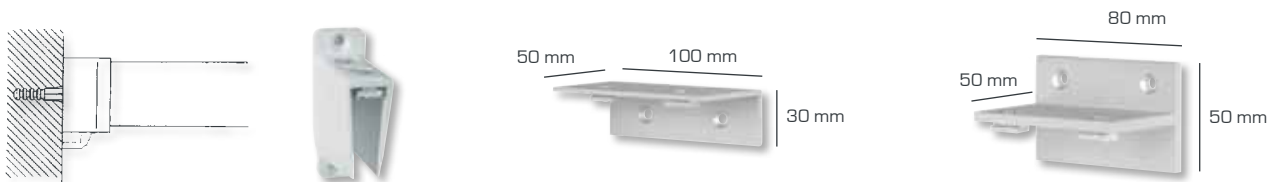
- Montages possibles



- Fixation latérale à distance avec les supports équerre suivants: ref. 563/50, 2372, 6188



- Fixation latérale avec les supports suivants: ref. 4018, 14505, 14506



- Fixation plafond avec le support suivant: ref. 4019



Accessoires complémentaires

- Curseurs (ref. 5018, 5033)



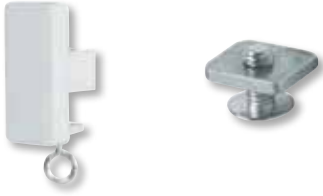
- Galets à étrier (ref. 6184, 6185, 6186, 6150)



- Raccords (ref. 4027, 4017/5, 4045)



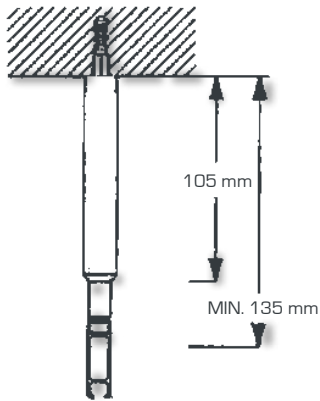
- Arrêts d'achèvement (ref. 4023, 5016)



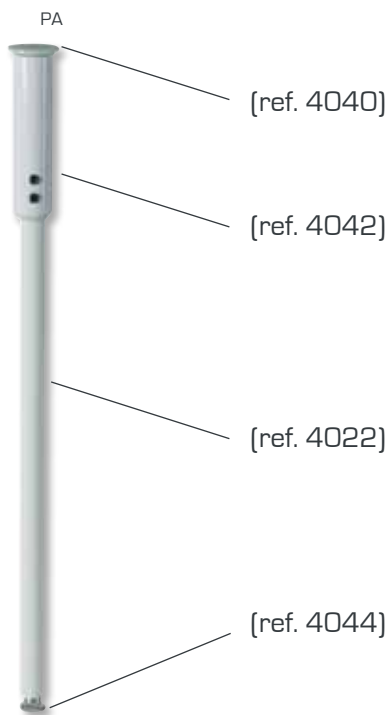
- Accessoire complémentaire : profil caoutchouc (ref. 4015)



Systeme de suspension à hauteur variable



Stabilisateur pour faux plafond (ref. 4041)



Suspension en V

