

# fiche technique

## **DON Marcos**



## Informations techniques

- Profil décoratif alliant efficacité et élégance
- Système manuel pour tous types de tentures, voiles ou rideaux
- Multiples fixations plafonds ou latérales
- Convient à la décoration de fenêtres de formes particulières.
- Le profil accepte une collection variée de curseurs
- Pour des rideaux ou tentures plus lourdes, les galets à étrier sont conseillés, réf. 33.001.246/6150 ou 33.001.245/6186
- Poids maximum conseillé de la confection: 5 kg par mètre
- Couleurs principales disponibles: blanc, alu anodisé et coloration électrolytique
- Longueur disponible: 6 mètres
- Finition du rail: recouvert d'une poudre époxy-polyester enrichie d'additifs améliorant le glissement des accessoires
- A la demande, ce profil peut être recouvert d'une poudre époxy-polyester enrichie d'additifs antimicrobiens répondant aux normes imposées par les hôpitaux, cliniques et centres de soins



## Caractéristiques techniques

Poids: 492 grammes le mètre  
 Aluminium extrudé 6063 T5 (AlMgSi 0,5)  
 Dimensions: 28 mm x 26 mm

## Utilisation

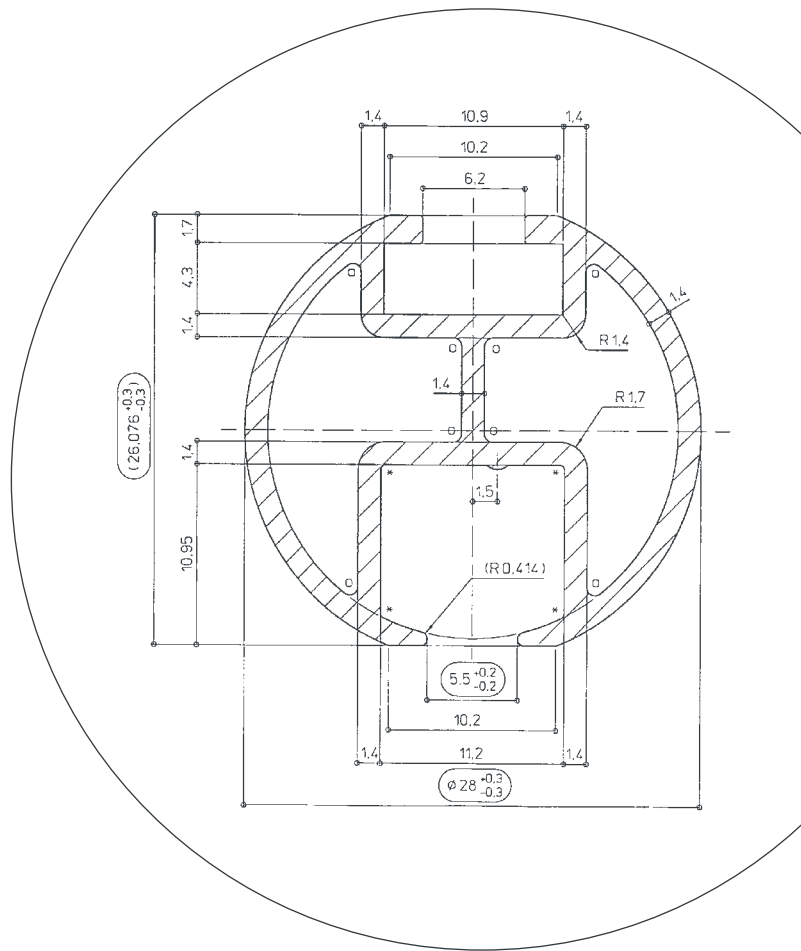
L'utilisation est préconisée dans le cadre de projets tels: hôtels, bureaux, écoles, collectivités, homes.

Plus spécifiquement, le profil et son programme d'accessoires sont conseillés pour l'aménagement d'infrastructures hospitalières.

## Mise en forme pour fenêtres spéciales

- Ce profil permet des cintrages ou des pliages spéciaux
- Pour tous travaux particuliers, notre service technique reste à votre disposition.

Contact: 00 32 2 370 59 59 ou [info@royproducts.be](mailto:info@royproducts.be)



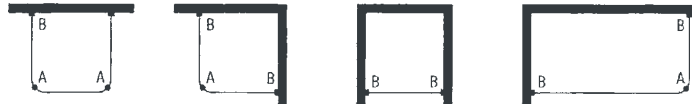
## Fixations

- Fixation conseillée:

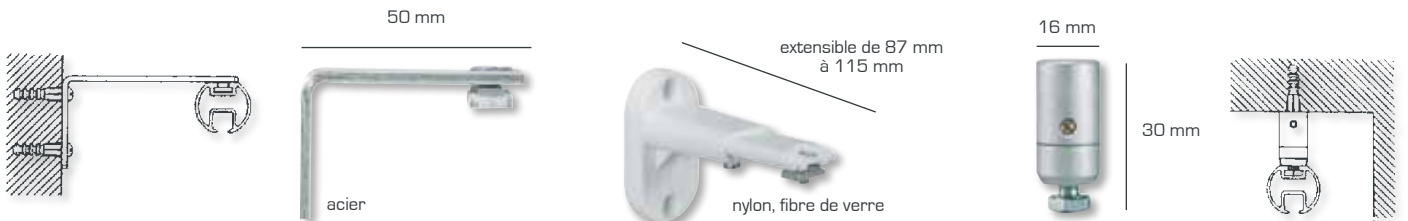


Les dimensions indiquées sont données à titre d'information. Les distances entre supports sont variables et dépendent de la masse et de l'amplitude de la tenture à suspendre.

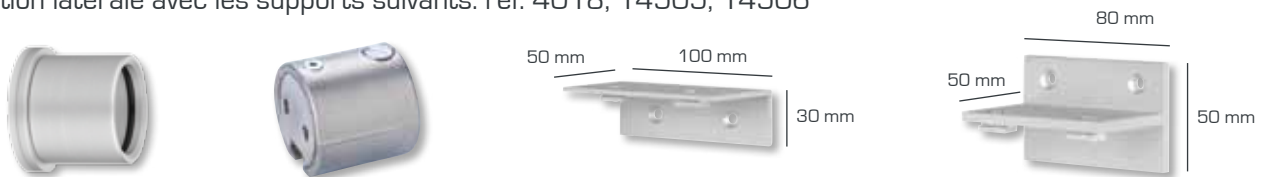
- Montages possibles



- Fixation latérale à distance avec les supports équerre suivants: ref. 563/50, 2372, 6188



- Fixation latérale avec les supports suivants: ref. 4018, 14505, 14506



- Fixation plafond avec le support suivant: ref. 4019



## Accessoires complémentaires

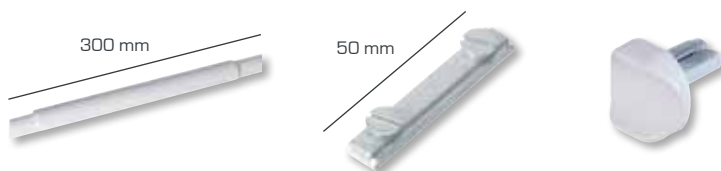
- Curseurs (ref. 5018, 5033)



- Galets à étrier (ref. 6184, 6185, 6186, 6150)



- Raccords (ref. 6190, 4017/5, 4045, 6191)



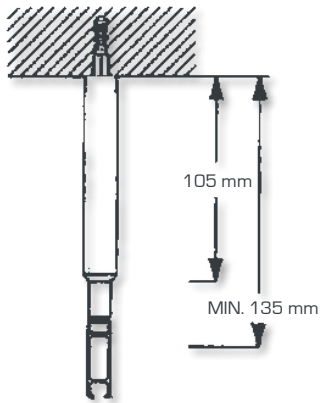
- Arrêts d'achèvement (ref. 6192, 6194, 5016)



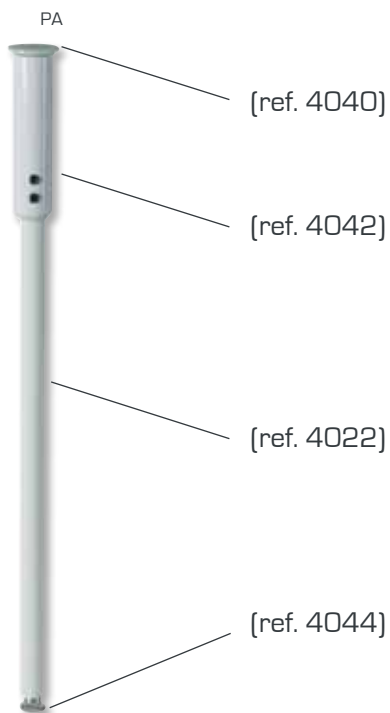
- Accessoire complémentaire : profil caoutchouc (ref. 4015)



## Systeme de suspension à hauteur variable



Stabilisateur pour faux plafond (ref. 4041)



Suspension en V

